

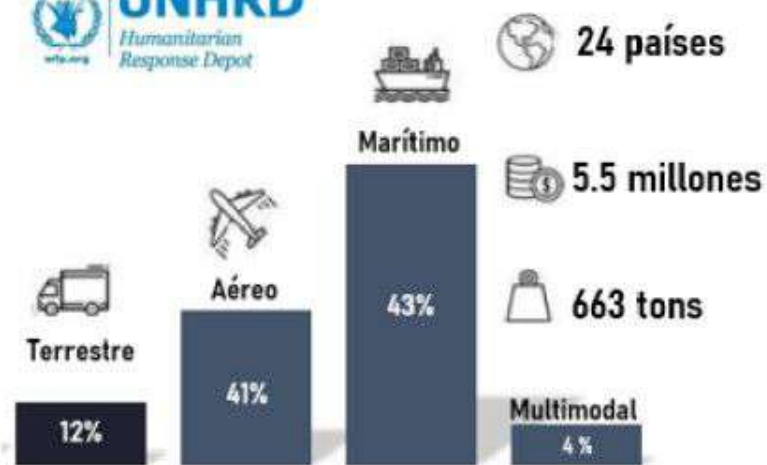
## ASISTENCIA HUMANITARIA DESPACHADA DESDE EL CLRAH Primer año de Gestión 2024-2025

1200  
 Toneladas

USD 7,4  
 Millones

23  
 Países

22  
 Toneladas 1511  
 Familias  
 Asistidas



### Usuario Nacional

1379 Insumos  
 humanitarios

3067 Personas  
 beneficiadas

10 Provincias y  
 1 Comarca  
 Asistida

#### Países asistidos:

Barbados, Brasil, Colombia, Cuba, República Dominicana, Granada, Guatemala, Honduras, Haití, Jamaica, Panamá, Surinam, Chad, San Vicente y las Granadinas, Ecuador, Costa Rica, Argentina, Uruguay, Venezuela, Filipinas, Myanmar, Belice, Bolivia.