

ASISTENCIA HUMANITARIA NACIONAL DESPACHADA

Año 2024

TOTAL MOVILIZADO

19.32
TONELADAS



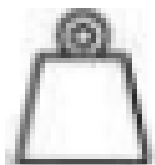
879
FAMILIAS ASISTIDAS



3301
Insumos humanitarios
entregados



3028
personas beneficiadas



19.32
Toneladas de carga
humanitaria



Emergencias Atendidas
Inundaciones, Desprendimientos
de techo, Vientos Fuertes,
Deslizamientos de tierra,
Incendios Estructurales



9
Provincias
Asistidas



ASISTENCIA HUMANITARIA INTERNACIONAL DESPACHADA

Año 2024

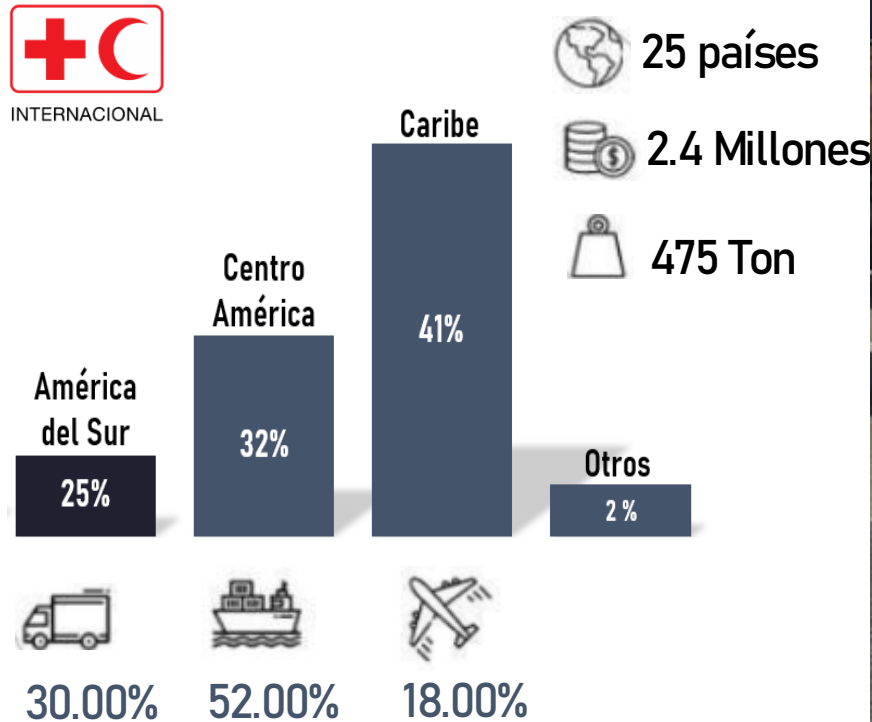
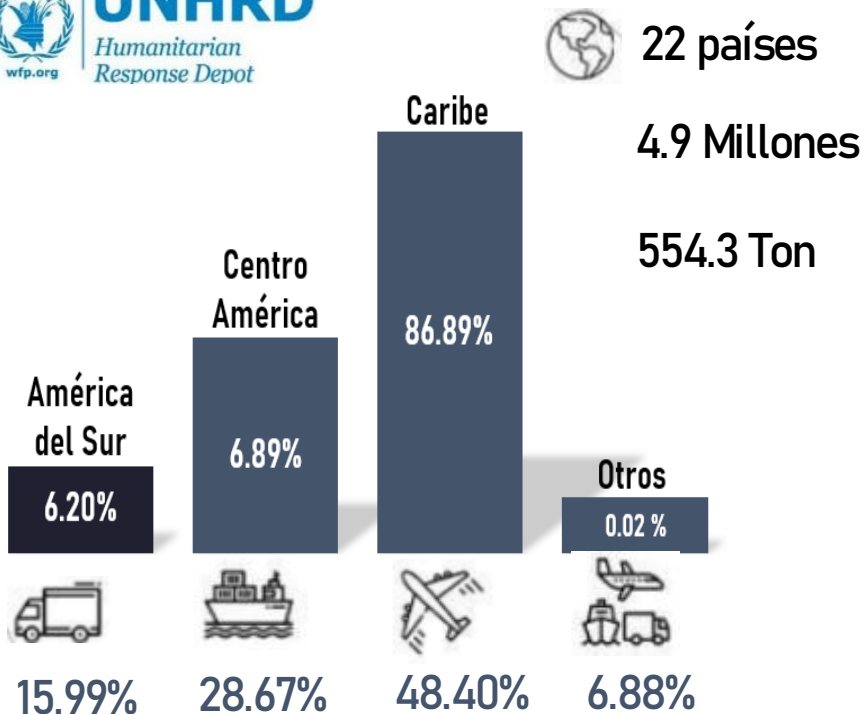
TOTAL MOVILIZADO

Este año nuestros 2 usuarios internacionales, la Federación Internacional de la Cruz Roja y Media Luna Roja (IFCR) y el Depósito de Respuesta Humanitaria de las Naciones Unidas, sobrepasaron las cifras del 2023 en la movilización de carga humanitaria.

1029.3
TONELADAS 

USD 7.3
MILLONES \$


23
PAISES 



*En base a toneladas



ASISTENCIA HUMANITARIA DESPACHADA DESDE EL CLRAH 2024

1029.3
TONELADAS 

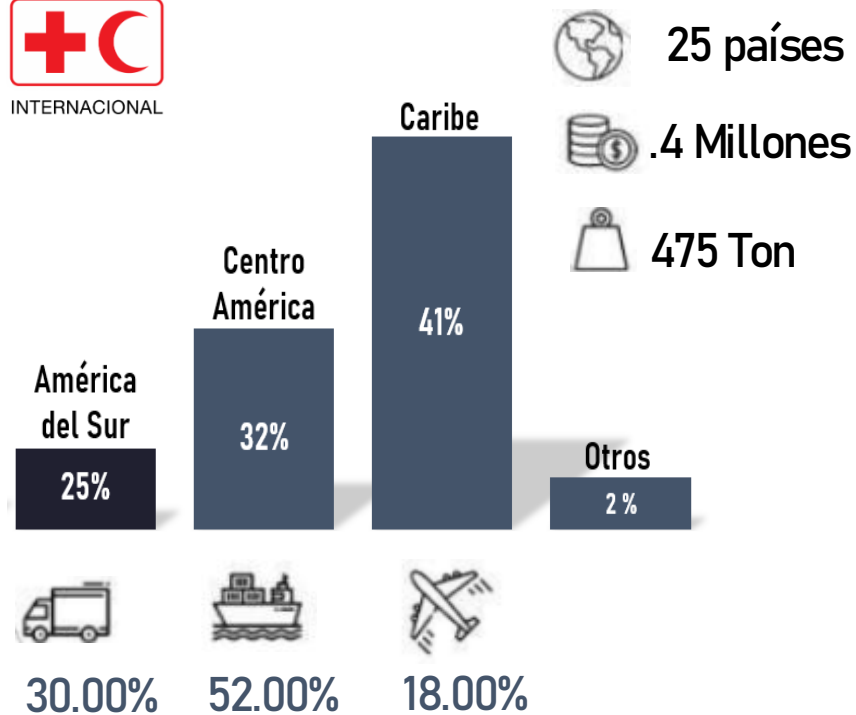
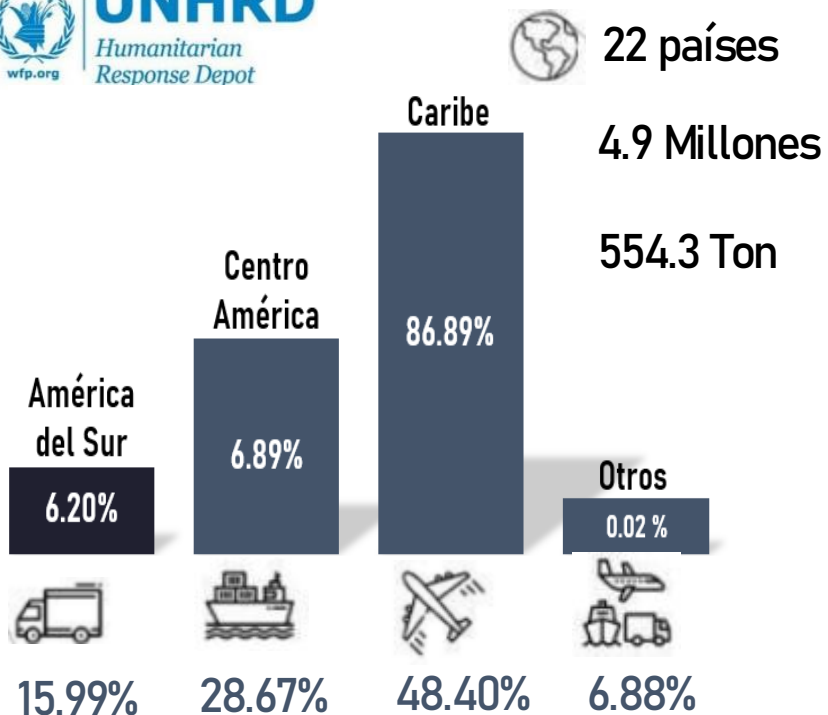
USD 7.3
MILLONES \$

23
PAISES 

 19.32 Ton

 879
Familias
Asistidas

Usuarios Internacionales



Usuario Nacional



3301 insumos
humanitarios



3028 personas
beneficiadas



9
Provincias
Asistidas