

ASISTENCIA HUMANITARIA INTERNACIONAL DESPACHADA (2024)

Enero – Noviembre
Año 2024

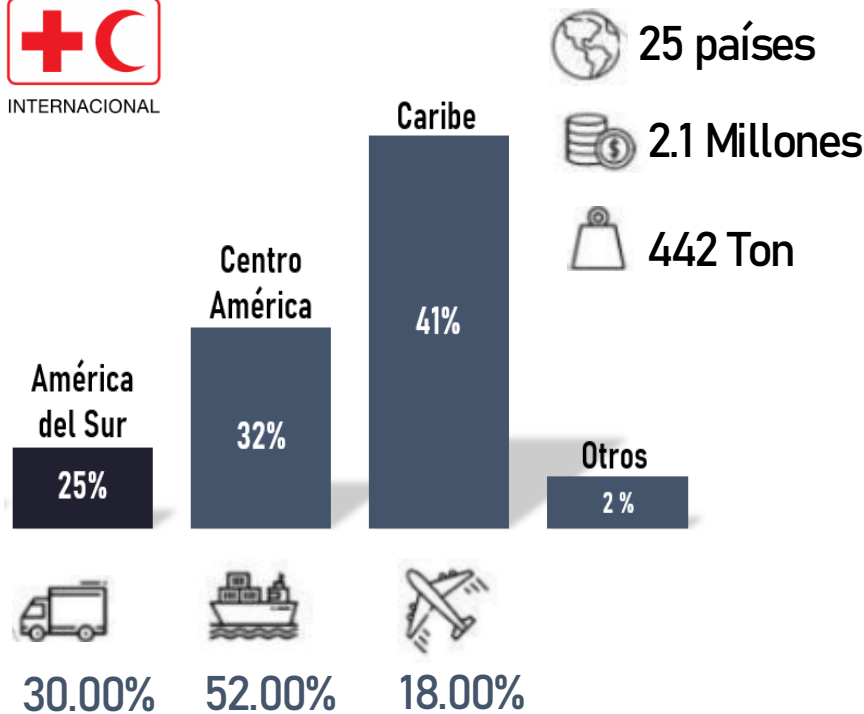
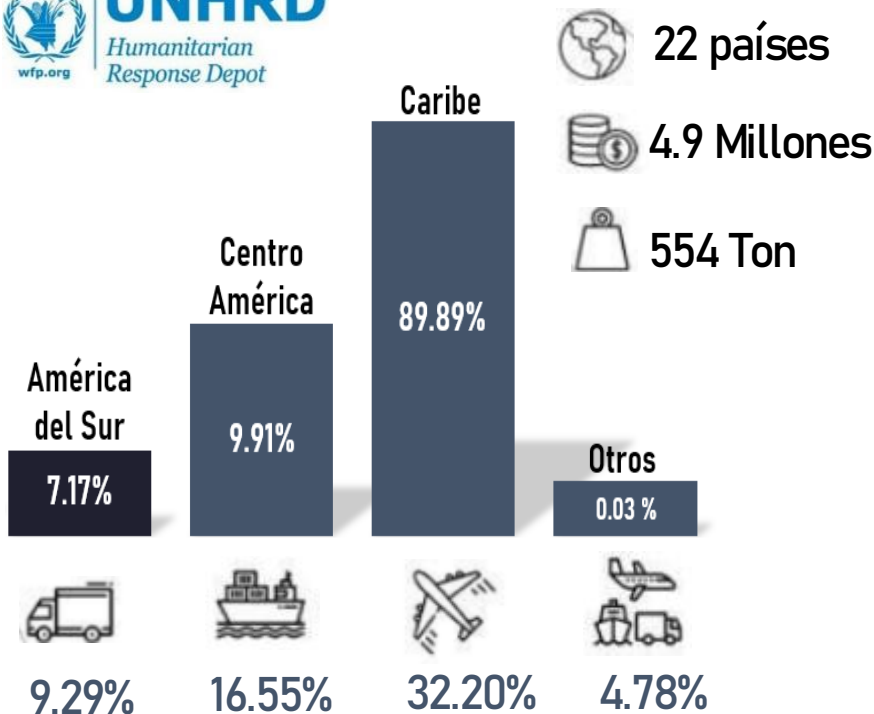
Este año nuestros 2 usuarios internacionales, la Federación Internacional de la Cruz Roja y Media Luna Roja (IFCR) y el Deposito de Respuesta Humanitaria de las Naciones Unidas, sobrepasaron las cifras del 2023 en la movilización de carga humanitaria.

996
TONELADAS

TOTAL
MOVILIZADO

USD 7.1
MILLONES

27
PAISES



*En base a toneladas